

11 Informationen zu Software

11.1 Allgemeines zu Software

Wir stellen auf den Arbeitsplätzen in den Poolräumen neben den Betriebssystemen kommerzielle Anwendungsprogramme zur Verfügung, die im Rahmen von Lehr- und Projektvorhaben eingesetzt werden. Darüber hinaus sind auf den Arbeitsplätzen auch kostenfreie Anwendungsprogramme aus dem Bereich Freeware bzw. OpenSource installiert.

Auf dem Info-Laufwerk L:\zki\Software stellen wir Ihnen eine Palette von Anwendungen zur Verfügung, die Sie auf Ihrem privaten Rechner installieren können.

Studierende können aus dem Lizenzprogramm "Microsoft SELECT für Studierende" und über den "Online-Store Apple on Campus" kostengünstig Software erwerben.

Mit einigen Software-Herstellern haben wir Campus-Lizenz-Verträge für den Einsatz in Forschung und Lehre abgeschlossen. Diese Software steht Ihnen zur nicht-kommerziellen Nutzung am Arbeitsplatz und auch teilweise am Heimarbeitsplatz zur Verfügung.

11.2 Kostenpflichtige Software

Sie können über die ZKI aus dem Lizenzprogramm "Microsoft SELECT für Studierende" Software bestellen. Gehen Sie dabei bitte wie folgt vor:

1. Informieren Sie sich auf dem Software-Portal Niedersachsen für Forschung und Lehre über Produkte, Bestellnummern und Preise und laden Sie das Bestellformular herunter. <https://gwdg.asknet.de/cgi-bin/product/P13925>
2. Drucken Sie das Dokument aus und unterschreiben Sie es.
3. Senden Sie das Bestellformular an den Distributor.

Lizenz und Datenträger werden Ihnen vom Distributor auf Rechnung zugesandt.

Des Weiteren bietet die Firma Apple für Studierende und Bedienstete der Hochschule für Bildende Künste Braunschweig einen Online-Store zum Erwerb von Apple-Hardware sowie auch von Apple-Software zu günstigeren Konditionen an. Der Zugang zu diesem Angebot erfolgt über den PWA. Weitere Informationen dazu erhalten Sie im Kapitel "PWA-Persönlicher Webassistent".

11.3 Kostenfreie Software

Aufgrund von Campus-Lizenz-Verträgen für den Einsatz von Software in Forschung und Lehre können wir Ihnen eine Produktpalette zur nicht-kommerziellen Nutzung am Arbeitsplatz und auch teilweise am Heimarbeitsplatz zur Verfügung stellen.

11.3.1 MSDN Academic Alliance

Über diesen Lizenzvertrag können Sie lizenzkostenfrei Software der Firma Microsoft erlangen. Die MSDN Academic Alliance umfasst die Nutzung der zur Verfügung ge-

stellten Entwicklertools, Server und Plattformen auf den Laborsystemen der teilnehmenden Hochschuleinrichtung und zusätzlich auf den privaten Computern der Studierenden und Bediensteten, sofern diese ausschließlich für Forschung und Lehre genutzt werden. Weitere Informationen zu MSDN-AA entnehmen Sie bitte dem RZWiki unter www.rzwiki.ostfalia.de.

11.3.2 OpenOffice

OpenOffice liefert eine vollständige Palette aller wichtigen Büroanwendungen. Damit können Sie Text- und Tabellendokumente, Präsentationen, Zeichnungen und Formeln erstellen sowie Dateien aus Microsoft Office-Anwendungen bearbeiten. Unter der URL: <http://de.openoffice.org/> können Sie sich die aktuelle Version herunterladen.

11.3.3 MindJet – MindManager

Durch das MindJet Hochschul-Lizenzprogramm können Sie immer die aktuelle Version von MindJet MindManager Pro kostenfrei für Studium und Vorlesungen, wie auch privat verwenden, um Ideen und Prozesse kreativ und dennoch strukturiert zu erfassen und weiter zu verarbeiten.

Bezugsinformationen für Studierende:

1. Im ersten Schritt ist die kostenfreie Registrierung bei www.schulnachweis.de notwendig.
2. Nach erfolgreicher Registrierung melden Sie sich bei www.schulnachweis.de mit Ihrem zugesendeten Passwort an und laden den gültigen Schulnachweis (Immatrikulations-Bescheinigung) im JPEG- oder PDF-Format hoch.
3. Anschließend fordern Sie im Menüpunkt "Meine Nachweise/Lizenzprogramme" den Lizenzschlüssel für Ihre MindManager Software an.
4. Die Software können Sie vom Info-Laufwerk L:\zki\Software downloaden.

Bedienstete der Hochschule wenden sich für den Bezug der Software bitte an den Service Desk der ZKI.

11.3.4 Citavi – Literaturverwaltung und Wissensorganisation

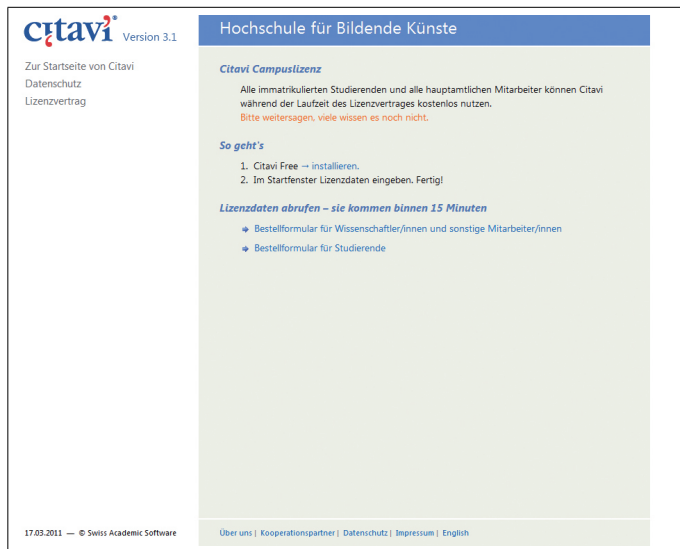
Die ZKI hat eine Campuslizenz für die Software "Citavi – Literaturverwaltung und Wissensorganisation" erworben. Sie können Citavi für Studium, Lehre und Forschung am Arbeitsplatz und daheim nutzen.

Citavi unterstützt Sie bei allen Schritten des Arbeitens mit wissenschaftlicher Literatur, der Wissensorganisation und Aufgabenplanung. Das beginnt schon bei der Recherche. Citavi öffnet die Tür zu über 4.000 Bibliothekskatalogen (auch zu den OPAC der Ostfalia sowie der HBK) und Fachbibliographien, deren Daten Sie per Klick für die weitere Bearbeitung speichern können. Auch Bücher aus Ihrem eigenen Bestand können Sie schnell mit Citavi erfassen und verwalten. Sie müssen nur die ISBN-Nummer (Internationale Standard-Buch-Nummer) eingeben und Citavi besorgt alle nötigen Informationen aus dem Internet: Autor, Titel, Verlag, Jahr und häufig auch die Cover-Grafik sowie eine kurze Inhaltsangabe.

Bezugsinformationen:

1. Sie erhalten "Citavi Free" unter www.citavi.com/download. Technische Informationen zum Download erhalten Sie unter www.citavi.com/installation.

2. Das Formular für die Lizenzschlüsselanforderung finden Sie unter der Adresse www.citavi.com/hbk-bs. Wählen Sie das für Sie geltende Bestellformular, dabei wird zwischen Studierenden und MitarbeiterInnen der Hochschule unterschieden.
3. Füllen Sie das Formular aus. Nur wenn Sie bestätigen, dass Sie z.Zt. an der Hochschule studieren bzw. arbeiten, können Sie das Formular abschicken.
4. Sie erhalten nach erfolgter Bestellung eine E-Mail mit den Lizenzdaten. Heben Sie diese sehr gut auf.



Wählen Sie im unteren Bereich dieser Seite das für Sie gültige Bestellformular aus.

Hinweis – Als Authentifizierung dient Ihre E-Mail-Adresse der HBK Braunschweig. Eine Bestellung mit einer Freemailer-Adresse (z.B. web.de, GMX, Gmail etc.) ist nicht möglich.

11.3.5 Sophos AntiVirus

Das Verbinden eines Rechners mit einem Datennetz stellt auch immer ein Sicherheitsrisiko dar. Viele Rechner sind auf Gefahren, die im Netz lauern, nur unzureichend vorbereitet. Zur Aufrechterhaltung der IT-Sicherheit ist es sehr wichtig, dass Ihr PC auf einem aktuellen Softwarestand und frei von Viren ist. Software, die Ihren PC bzw. Ihre Datenträger auf bekannte Viren durchsucht, wird als Anti-Virenprogramm bezeichnet.

Zwischen der Firma Sophos und den Hochschulen des Landes Niedersachsen wurde eine Lizenzvereinbarung getroffen, die neben den Einrichtungen der Hochschulen den Studierenden und den Bediensteten den Einsatz des Sophos Anti-Virenprogramms auch privat ermöglicht.

Das Anti-Virenprogramm unterteilt sich technisch in zwei wesentliche Bereiche:


- Eine Patterndatei, die entsprechende Signaturen von unerwünschten Programmen enthält.
- Das eigentliche Scan-Programm, welches auf dem PC gespeicherte Dateien mit den Mustern der Patterndatei vergleicht.

Im Regelfall ist die Installation von Programmen auf allen Rechnern in einem Netzwerk aufwändig. Aus diesem Grund haben wir einen Server installiert, der die Installation und die Aktualisierung der Patterndatei automatisiert.

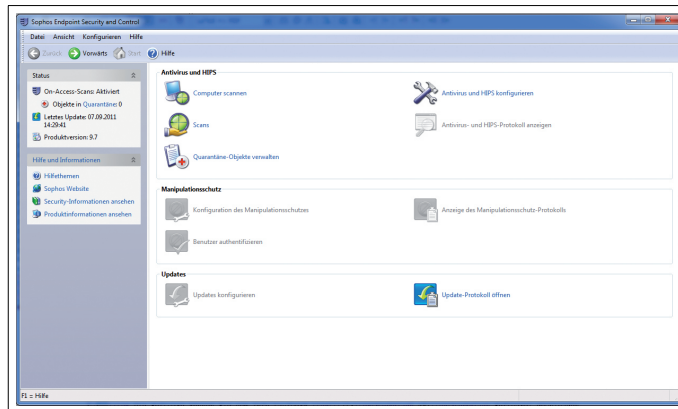
Hinweis – Anti-Virenprogramme sind kein Ersatz für umsichtiges Handeln im Internet und im Umgang mit E-Mails.

Installation und Konfiguration des Anti-Virenprogramms Sophos

Wählen Sie auf dem Info-Laufwerk L:\zki\Software\sophos das entsprechende Programm für Ihr Betriebssystem und speichern Sie es auf Ihrem Rechner.

Starten Sie anschließend das Installationsprogramm `sophosAV.exe` (Windows) und `Sophos.dmg` (Mac) und führen die Installationsschritte aus. Falls schon eine Version von Sophos installiert ist, wird diese entfernt. Das Programm wird auf Ihrer Festplatte installiert und erscheint mit dem Sophos-Symbol  in der Taskleiste. Die Installation läuft weitgehend automatisch ab. Weitere Informationen zur Installation von Sophos erhalten Sie im RZWiki unter www.rzwiki.ostfalia.de.

Wir haben Sophos AntiVirus für Sie vorkonfiguriert. Von der Software erkannte Schadprogramme werden von Ihrem System entfernt.



Mit «Computer scannen» können Sie Ihren Rechner auf Viren überprüfen. Der Menüpunkt «Scans» bietet Ihnen zusätzlich die Möglichkeit Überprüfungen z.B. von ausgewählten Laufwerken einzurichten.

Der Bestand an Viren verändert sich täglich. Aus diesem Grund ist es wichtig, dass die Patterndatei und das Anti-Virenprogramm immer auf dem aktuellen Stand gehalten werden. Mit dem Auto-Update unterstützen wir Sie dabei.